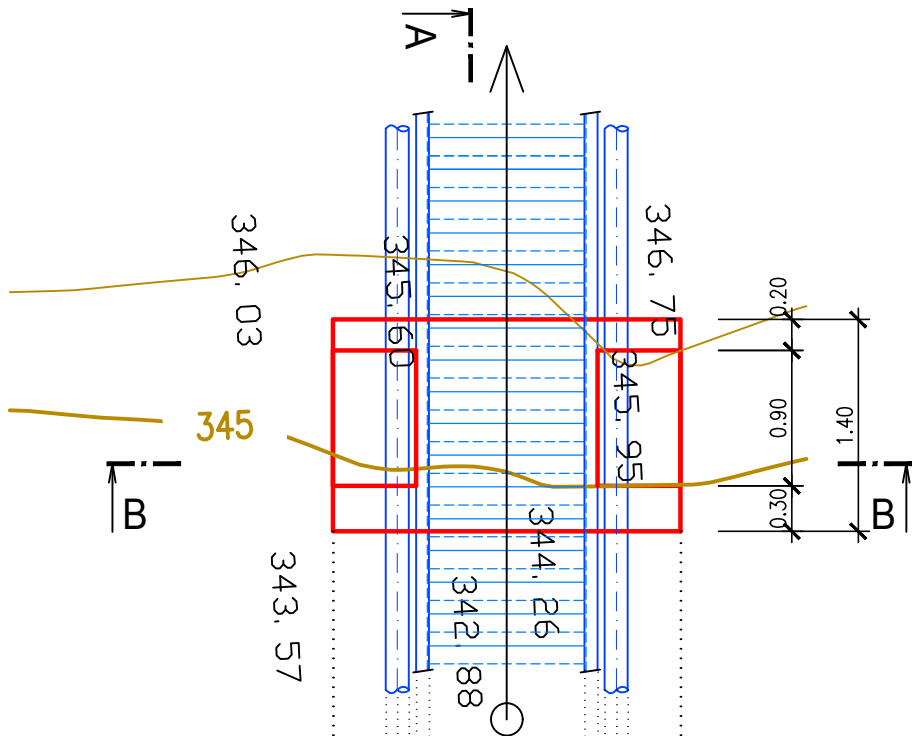


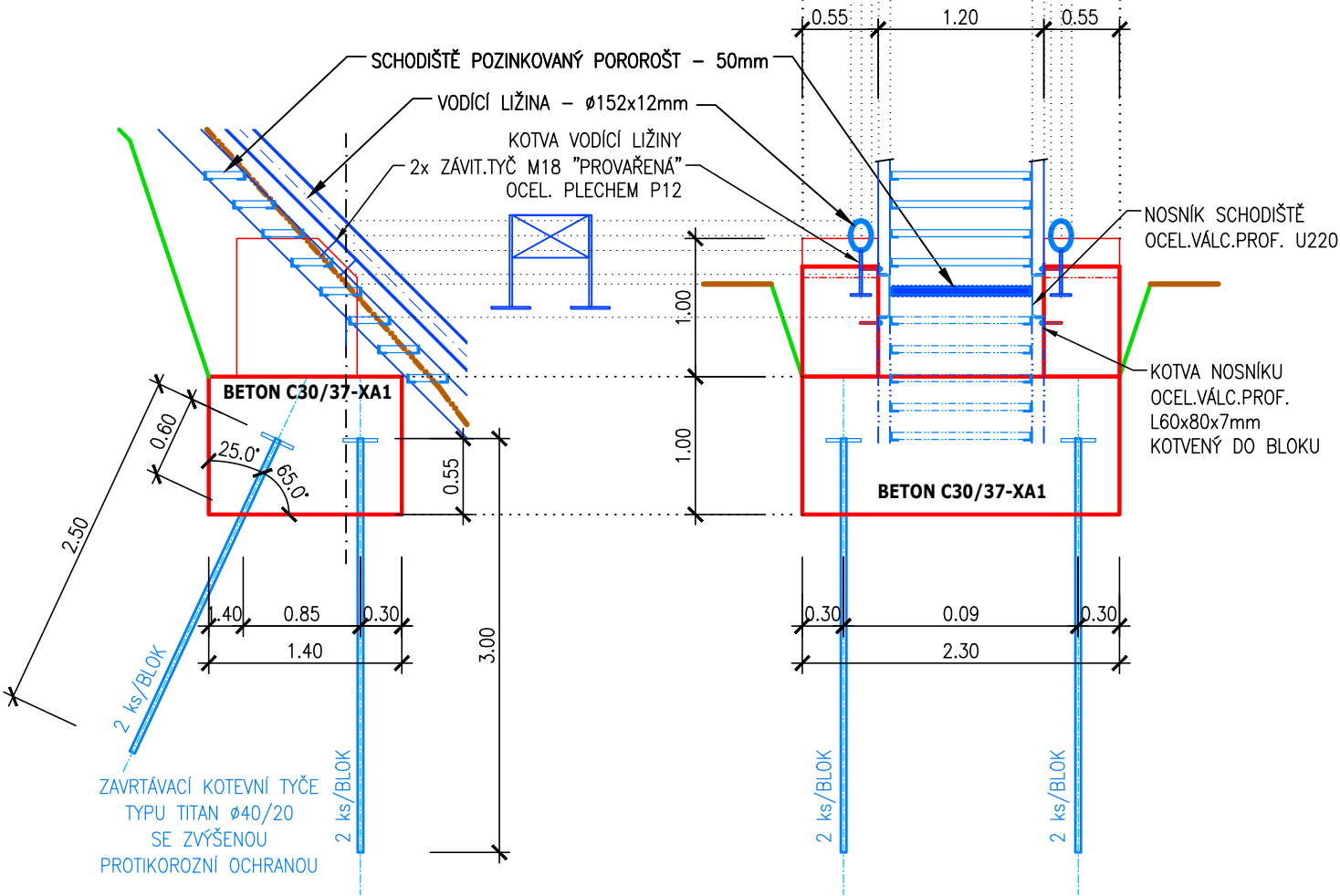
VZOROVÝ ZÁKLADOVÝ BLOK:

PŮDORYS:



ŘEZ: A-A

ŘEZ: B-B



POZNÁMKA:

ŽELEZOBETONOVÉ ZÁKLADOVÉ PASY BUDOU TRVALÝMI KOTVAMI UCHYCENY VE SKALNÍM PODLOŽÍ. KAŽDÝ ZÁKLADOVÝ BLOK BUDE MÍT VŽDY CELKEM ČTYŘI TRVALÉ KOTVY. DVĚ POD ÚHLEM 65° OD VODOROVNÉ ROVINY A DVĚ KOTVY SVISLE UMÍSTĚNÉ. SVISLÉ KOTVY BUDOU DELŠÍ, JSOU DLOUHÉ 3,00 M. KOTVY V ÚHLU 65° BUDOU DLOUHÉ 2,50 M. JEDNÁ SE O ZAVRTÁVACÍ KOTEVNÍ TYČE TYPU TITAN Ø40/20 SE ZVÝŠENOU PROTİKOROZNÍ OCHRANOU. S TĚMITO PODKLADNÍMI PASY BUDOU BETONÁŘSKOU VÝZTUŽÍ SPOJENY HORNÍ ŽELEZOBETONOVÉ PATKY, KTERÉ BUDOU MÍT NA SVÉM ŠIKMÉM HORNÍM ČELE KOTEVNÍ TRNY PROPOJENÉ OCELOVOU DESKOU, NA KTERÉ BUDE PŘIVAŘENA VODÍČÍ LIŽINA Ø152/12mm KTERÁ BUDE SLOUŽIT PRO UCHYCENÍ PLOVOUČÍHO MOLA.

PŘÍSTUPOVÉ SCHODIŠTĚ K MOLU BUDE VSAZENO MEZI VÝŠE POPSANÉ ŽELEZOBETONOVÉ PATKY. KONSTRUKCI SCHODIŠTĚ BUDE TVOŘIT HLAVNÍ NOSNÁ SCHODNICE Z OCELOVÉHO VÁLCOVANÉHO PROFILU "U"220, KTERÁ BUDE KOTVENA POMOCÍ ÚPALKŮ Z OCELOVÝCH PROFILŮ "L" 80x60x7mm PŘIVAŘENÝCH KE SCHODNICI A KOTVENÝCH CHEMICKOU KOTVOU Z BOKU DO ŽELEZOBETONOVÝCH PATEK.

SCHODIŠŤOVÉ STUPNĚ BUDOU Z NOSNÝCH LEMOVACÍCH ÚHELNÍKŮ Z OCELOVÝCH VÁLCOVANÝCH PROFILŮ "L" 60x60x8mm, PŘIVAŘENÝCH K BOKU OCELOVÉ SCHODNICE. DO TOHOTO RÁMU Z "L" PROFILŮ BUDE OSAZEN OCELOVÝ POROROŠT, KTERÝ BUDE KOTVENÝ TALÍŘOVÝMI SVORKAMI K RÁMU.

POVRCHY VŠECH OCELOVÝCH PRVKŮ BUDOU OTRYSKÁNY KŘEMIČITÝM PÍSKEM NA STUPEŇ SA 2.5 A OPATŘENY METALIZACÍ ZINAKOREM 850 V TLOUŠŤCE 120 MM. DÁLE BUDOU NATŘENY TĚMITO VRSTVAMI :

ZÁKLADNÍ NÁTĚR .....NAPŘ. PENGUARD EXPRES MIO, ..... TL. 100 MM

MEZIVRSTVA .....NAPŘ. JOTAMASTIC 87,.....TL. 200 MM

KRYCÍ VRSTVA ..... NAPŘ. NORMADUR 65 HS,.....TL. 80 MM - NEBO TÓNOVACÍ VRSTVA.....NAPŘ. EPOTEX HP

KONKRÉTNÍ BAREVNÉ PROVEDENÍ BUDE ZVOLENO NA ZÁKLADĚ VZORKOVÁNÍ A ODSOUHLASENÍ INVESTOREM - ŠEDÁ BARVA.

AUTORIZACE:

Č. PARÉ:

PD Zvíkov-modernizace provozního zázemí VVC

Stavební záměr nahrazení (novostavby) objektu č.p. 74, řešení zpevněných ploch, technického zabezpečení objektu a areálu, oplocení, stání služebních plavidel, stání pracovních plavidel, nakládání s dešťovými i srážkovými vodami, zabezpečení areálu

KÚ Zvíkovské Podhradí, parc.č.33/1, 33/2, 240, st. 126

STAVEBNÍK: Povodí Vltavy, státní podnik

VYPRACOVAL: Radek Voldřich

KONTROLOVAL, Z. PROJEKTANT: Ing. Petr Kohoutek - ČKAIT 0102388

NÁZEV VÝKRESU: SO-003 - STÁNÍ SLUŽEBNÍCH PLAVIDEL

ŘEZ: B-B, ZÁKLADOVÝ BLOK



plusarch - architekti s.r.o. Boženy Němcové 2/12, 370 01  
tel: 777 332 853 e-mail: info@plusarch.cz IČ: 047 16 558

ZAKÁZKA: PVL\_ZVI

STUPEŇ: DUR+DSP

DATUM: 10/2022

FORMÁT: A3:420/297mm

MĚŘÍTKO: 1:50

ČÍSLO VÝKRESU: D.1.1.003-03